

INCERTITUDE : ÉVOLUTIONS DIVERGENTES

Nos différents indicateurs d'incertitude sont complémentaires en termes de portée comme de méthodologie. Les derniers relevés font apparaître quelques divergences.

En haut à gauche de l'encadré des graphiques, l'incertitude concernant la politique économique américaine, fondée sur la couverture médiatique, demeure sur une tendance haussière depuis la mi-avril 2021, à mettre en lien avec le resserrement de la politique monétaire de la Réserve fédérale.

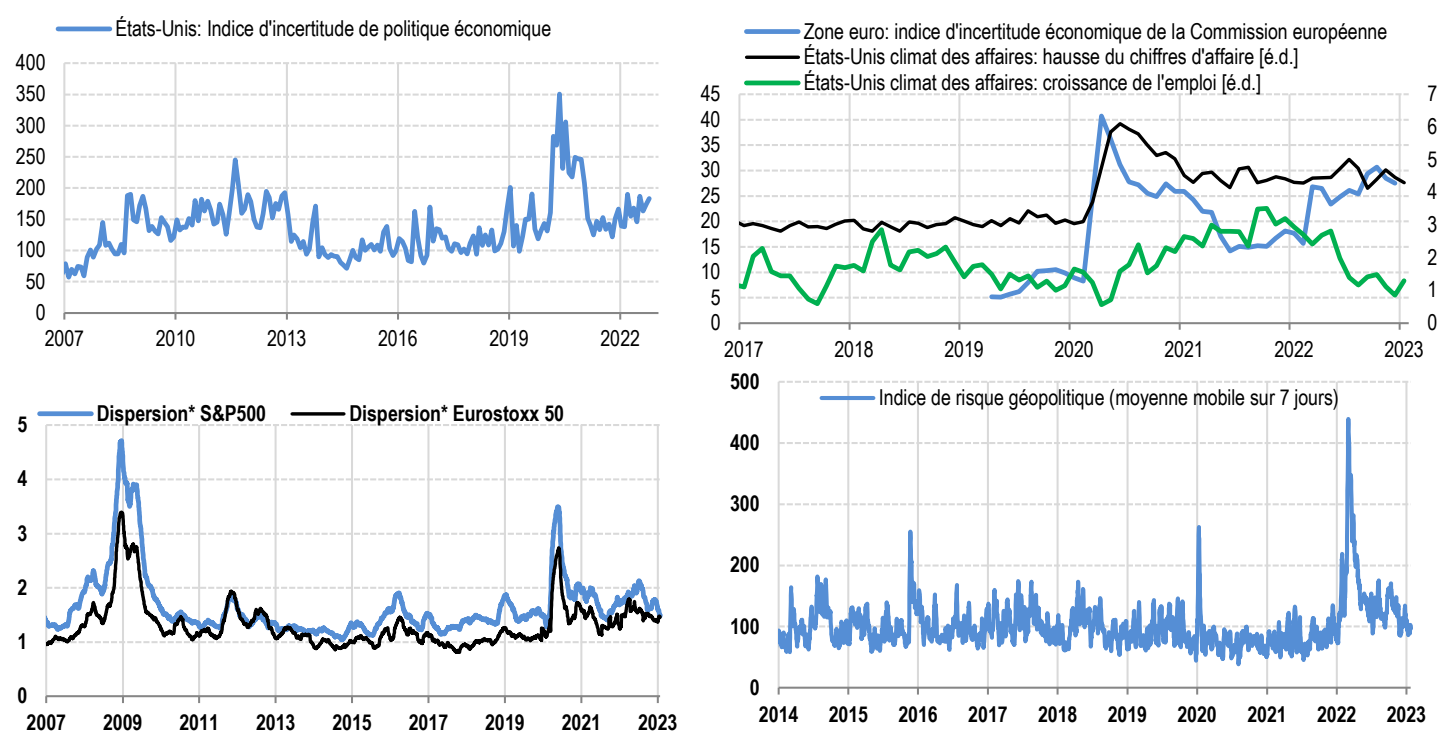
En poursuivant dans le sens des aiguilles d'une montre, aux États-Unis, l'incertitude des entreprises relative à leur chiffre d'affaires a diminué (après un court rebond) mais elle a augmenté en ce qui concerne les perspectives de l'emploi, une hausse légère qui s'inscrit dans une tendance baissière en place depuis octobre 2021.

L'indice d'incertitude économique de la Commission européenne a légèrement baissé, sous l'effet de la diminution d'incertitude dans les différents secteurs d'activité, à l'exception de celle des ménages repartie légèrement à la hausse.

L'indice du risque géopolitique (*en bas à droite*), qui est fondé sur la couverture médiatique, donne des signes de stabilisation depuis le début de l'année 2023 après un reflux sur les derniers mois de 2022. Enfin, notre indicateur d'incertitude basé sur la Bourse (dispersion des performances journalières des sociétés individuelles) remonte légèrement sur les derniers points en zone euro alors qu'il demeure orienté à la baisse aux États-Unis.

Tarik Rharrab

ÉVOLUTION DE L'INCERTITUDE



* Dispersion= moyenne mobile sur 60 jours, écart-type des rendements journaliers des composantes de l'indice

SOURCES : REFINITIV, ECONOMIC POLICY UNCERTAINTY, ATLANTA FED, COMMISSION EUROPÉENNE, GPR INDEX (MATTEIOACOVIELLO.COM), BNP PARIBAS

