

L'INCERTITUDE ÉCONOMIQUE EST EN BAISSÉ

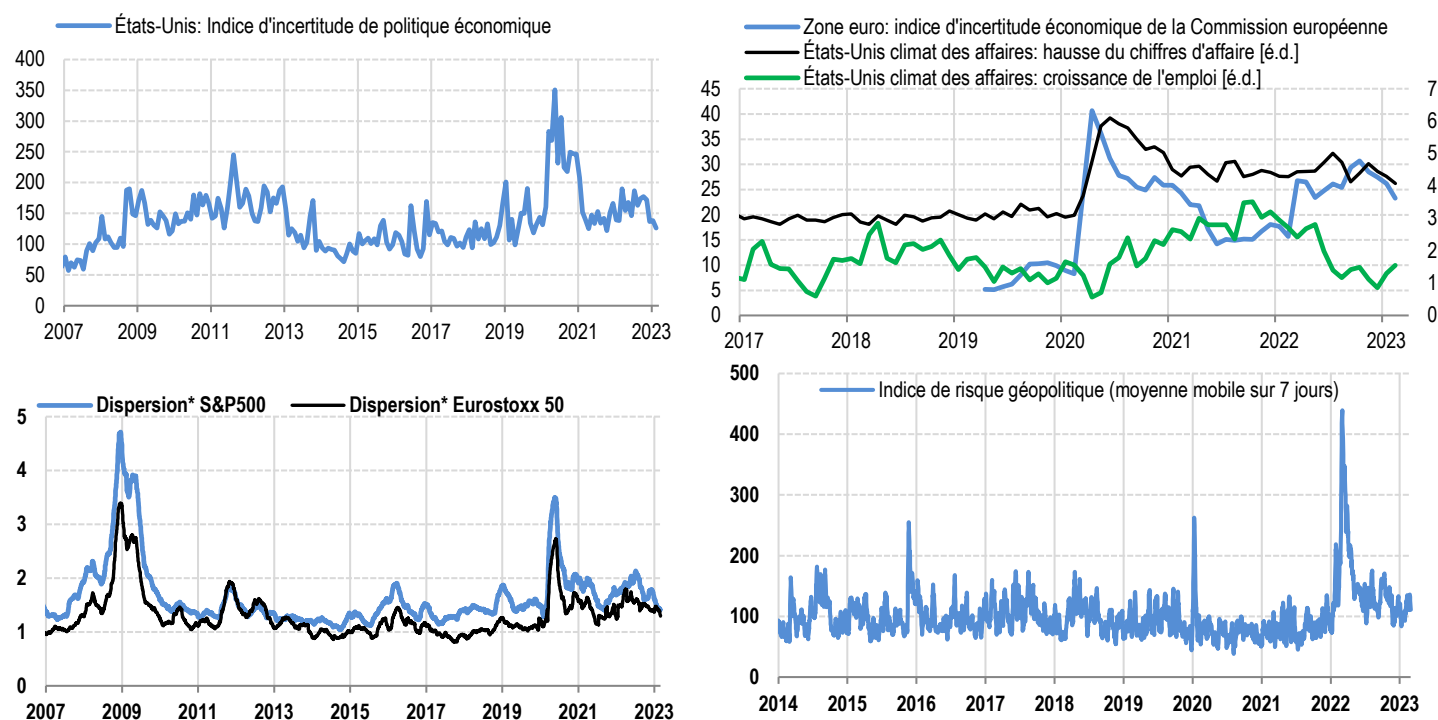
Nos différents indicateurs d'incertitude sont complémentaires en termes de portée comme de méthodologie. En haut à gauche de l'encadré des graphiques, la légère tendance haussière observée, depuis la mi-avril 2021, de notre indicateur de couverture médiatique s'est inversée depuis la fin 2022 - le début 2023, probablement en lien avec les signes d'une baisse de l'inflation jusqu'en janvier. En poursuivant dans le sens des aiguilles d'une montre, aux États-Unis, l'incertitude des entreprises relative à leur chiffre d'affaires a diminué en février, pour le troisième mois consécutif. Elle est, en revanche, en hausse pour ce qui relève des perspectives d'emploi, reflétant les difficultés - toujours importantes - à pourvoir les postes vacants.

Pour le quatrième mois consécutif, l'indice d'incertitude économique de la Commission européenne a diminué en février, entraîné par la moindre incertitude dans les différents secteurs d'activité.

L'indice du risque géopolitique (en bas à droite), qui est fondé sur la couverture médiatique, a récemment augmenté, mais il reste très volatil. Enfin, notre indicateur d'incertitude basé sur la Bourse (dispersion des performances journalières des composantes de l'indice boursier) demeure orienté à la baisse, plus nettement aux États-Unis que dans la zone euro.

Tarik Rharrab

ÉVOLUTION DE L'INCERTITUDE



* Dispersion= moyenne mobile sur 60 jours, écart-type des rendements journaliers des composantes de l'indice

SOURCE: REFINITIV, ECONOMIC POLICY UNCERTAINTY, ATLANTA FED, COMMISSION EUROPÉENNE, GPR INDEX (MATTEOIACOVIELLO.COM), BNP PARIBAS

