

L'INCERTITUDE S'EST PLUTÔT LÉGÈREMENT RÉDUITE EN MARS

Nos différents indicateurs d'incertitude sont complémentaires en termes de portée comme de méthodologie.

Les derniers relevés font apparaître quelques divergences mais la tendance en mars est à une légère réduction de l'incertitude. En haut à gauche de l'encadré des graphiques, l'incertitude concernant la politique économique américaine, fondée sur la couverture médiatique, a légèrement baissé au mois de mars, probablement en lien avec le dernier communiqué du Federal Open Market Committee (FOMC), qui a adopté un ton plus modéré à propos des mesures supplémentaires de resserrement de la politique monétaire américaine. Cette baisse confirme la tendance qui se dessine depuis septembre 2022. L'indicateur d'incertitude reste cependant légèrement supérieur à sa moyenne de long terme.

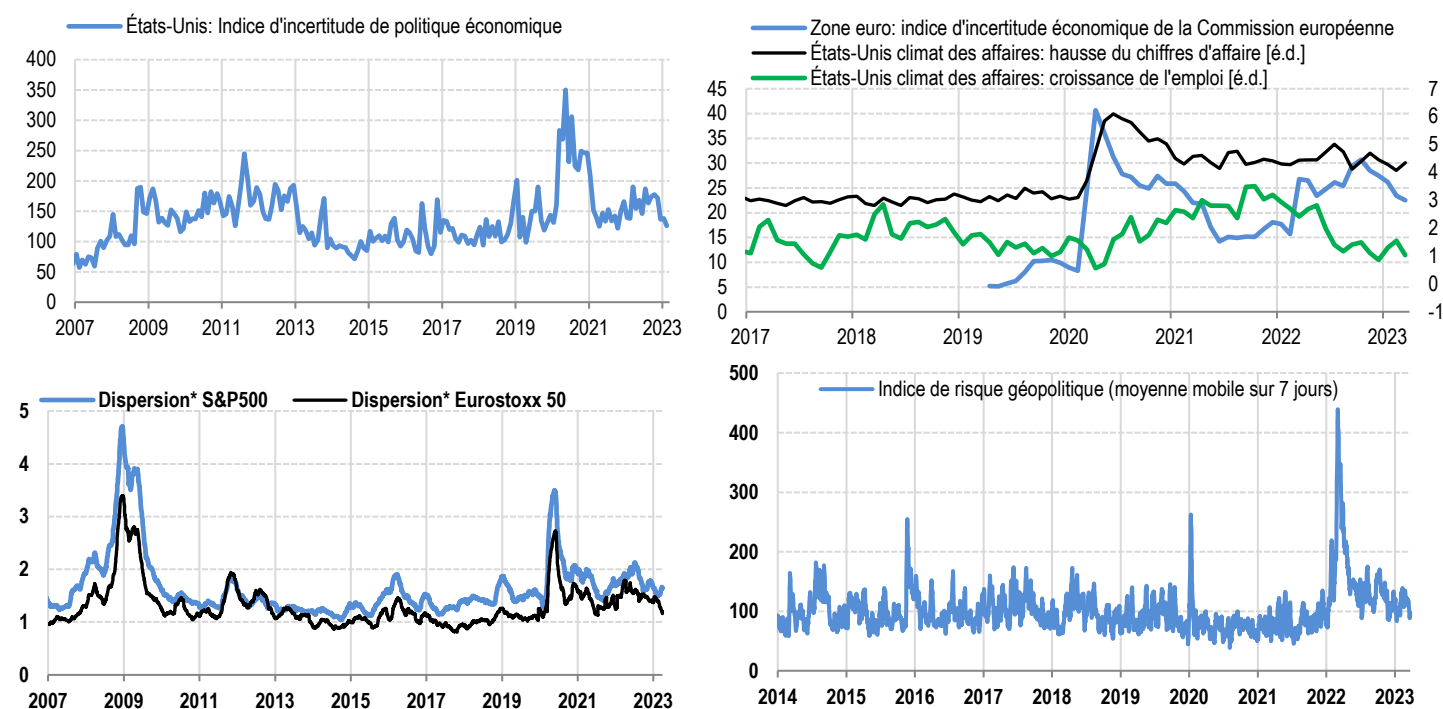
En poursuivant dans le sens des aiguilles d'une montre, aux États-Unis, l'incertitude des entreprises relative au chiffre d'affaires a augmenté au mois de mars, après trois mois de baisse. Elle a, en revanche, baissé en ce qui concerne les perspectives de l'emploi. S'il se situe à un niveau relativement bas, cet indicateur d'incertitude se montre plus fluctuant depuis 8 mois après avoir nettement baissé d'octobre 2021 à juillet 2022.

L'indice d'incertitude économique de la Commission européenne a légèrement baissé en mars, poursuivant son reflux depuis octobre 2022, dans les différents secteurs d'activité, à l'exception de l'incertitude des ménages qui est repartie légèrement à la hausse.

L'indice du risque géopolitique (en bas à droite), qui est fondé sur la couverture médiatique, a fortement baissé en mois de mars, mais il reste volatil. Enfin, notre indicateur d'incertitude basé sur la Bourse (dispersion des performances journalières des sociétés individuelles) remonte légèrement aux États-Unis (probablement en lien avec les récentes perturbations qui ont agité la sphère bancaire), alors qu'il demeure orienté à la baisse en zone euro.

Tarik Rharrab

ÉVOLUTION DE L'INCERTITUDE



* Dispersion= moyenne mobile sur 60 jours, écart-type des rendements journaliers des composantes de l'indice

SOURCES : REFINITIV, ECONOMIC POLICY UNCERTAINTY, IFO, ATLANTA FED, BNP PARIBAS

